



# PRODUKTDATENBLATT

## ZONA® WPC Terrassenverbinder

19.07.2022 Diese Ausgabe unterliegt nicht der Druck- bzw. Papierform

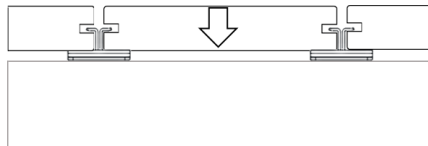
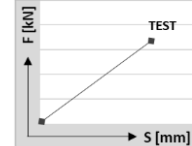


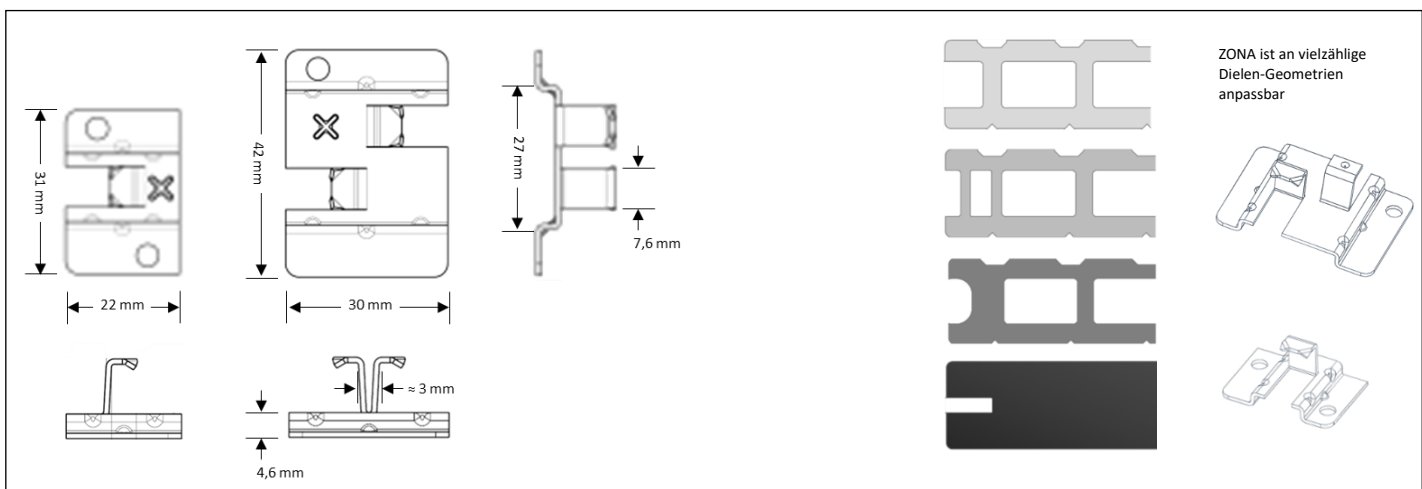
FIXINGGROUP GmbH

www.fixinggroup.com

office@fixinggroup.com

1. Kenncode des Produkttyps	ZONA WPC Terrassenverbinder
2. Kennzeichen zur Identifikation des Produkts	Typenbezeichnung: Siehe Verpackung des Produkts
3. Vorgesehener Verwendungszweck	Terrassenverbinder für seitlich genutete Terrassendielen
4. Hersteller	FIXINGGROUP GmbH
5. System zur Bewertung und Überprüfung der Leistung	Druckprüfungen Ermittlung der Grenzwerte und Verformungsverhalten
6. Harmonisierte Norm - CE Kennzeichnung	Nicht Kennzeichnungspflichtig
7. Leistung	Laut nachstehenden Tabellen

Allgemeine Angaben	
1.1. Befestigungsart	Gleitpunkt-Gleitpunkt Durch zwei Gleitpunkte in der Nuteingriffsfläche kann ein mögliches Quellen oder Schwinden der Terrassendielen nicht über das Befestigungsmittel kontrolliert abgetragen werden. Diese Funktionsart ist ausschließlich für Terrassendielen mit sehr hoher Formstabilität geeignet
1.2 Material	- ZONA Edelstahl rostfrei 1.4016 optional 1.4301 optional mit schwarzer Oberflächenbeschichtung Ein mechanischer und chemischer Verschleiß der schwarzen Oberflächenbeschichtung kann nicht ausgeschlossen werden - Zubehörschraube UNIA Ø 4,2 mm - siehe Datenblatt UNIA
1.3 Abmessungen	Laut nachstehenden Grafiken
1.4 Druckprüfungen Die Ermittlung der Grenzwerte erfolgt in der Belastungsrichtung auf Druck. Die mechanische Eigenschaft der Tragfähigkeit und das Verformungsverhalten wurden über einen Knotenpunkt ermittelt. Vorschubgeschwindigkeit 4,00 mm/min	 



### NUR FÜR DEN INTERNEN GEBRAUCH VORGESEHEN

Alle Angaben basieren auf unseren derzeitigen Kenntnissen und Erfahrungen - eine Garantie kann aus unseren Angaben nicht abgeleitet werden.

Die Eignung des Produktes für einen konkreten Einsatzzweck kann nur durch eigene Prüfungen und Versuche sichergestellt werden. Der Einbau ist gemäß Herstellervorgaben, Tipps und Tricks, Montageanleitung, Fachregeln, Richtlinien und länderspezifischen Vorschriften auszuführen. Die Kompatibilität der Terrassenverbinder mit den Terrassendielen muss gegebenenfalls mit dem Dielenhersteller/Lieferant festgestellt werden. Die korrekte Verarbeitung und der Einbau unserer Produkte erfolgt außerhalb unserer Kontrollmöglichkeit und liegen daher nicht in unserem Verantwortungsbereich. Irrtümer, Sortiments- und technische Änderungen bleiben vorbehalten.



# PRODUKTDATENBLATT

## ZONA® WPC Terrassenverbinder

19.07.2022 Diese Ausgabe unterliegt nicht der Druck- bzw. Papierform

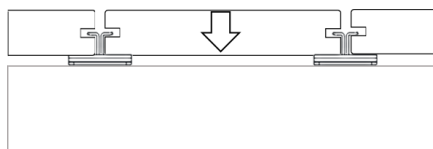
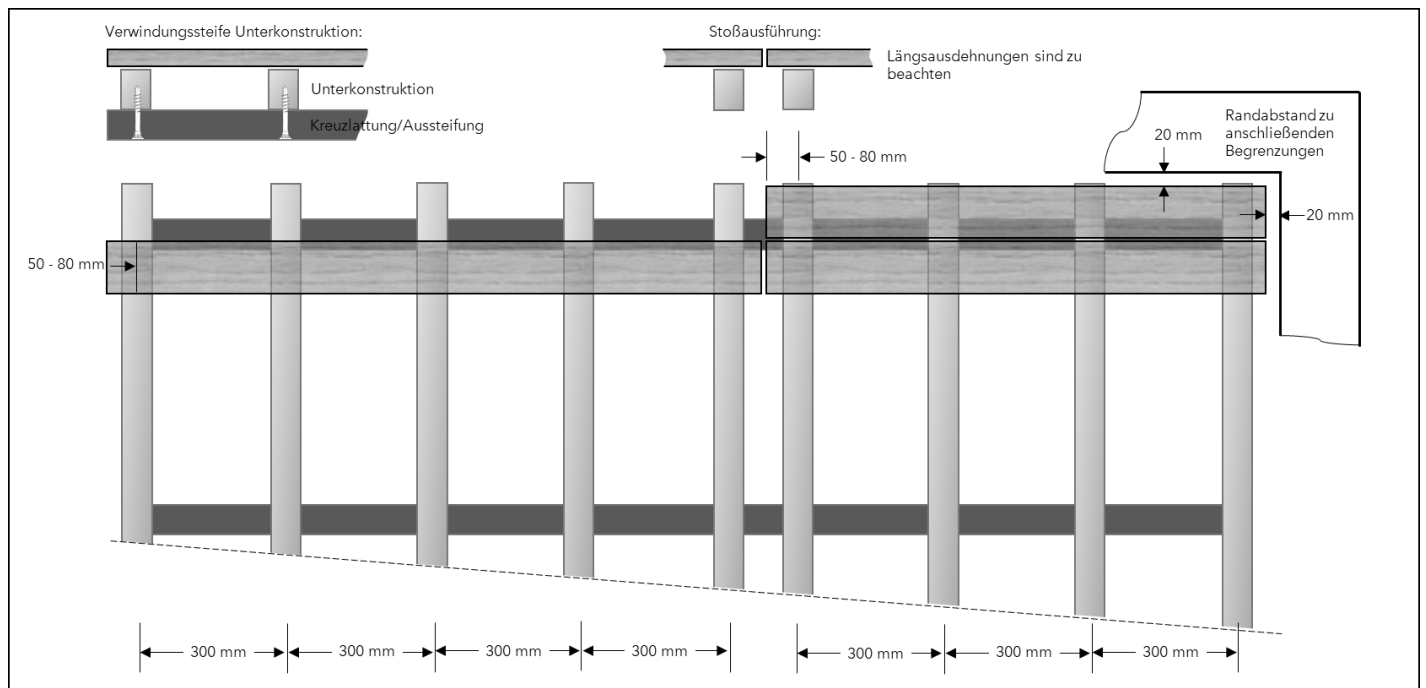
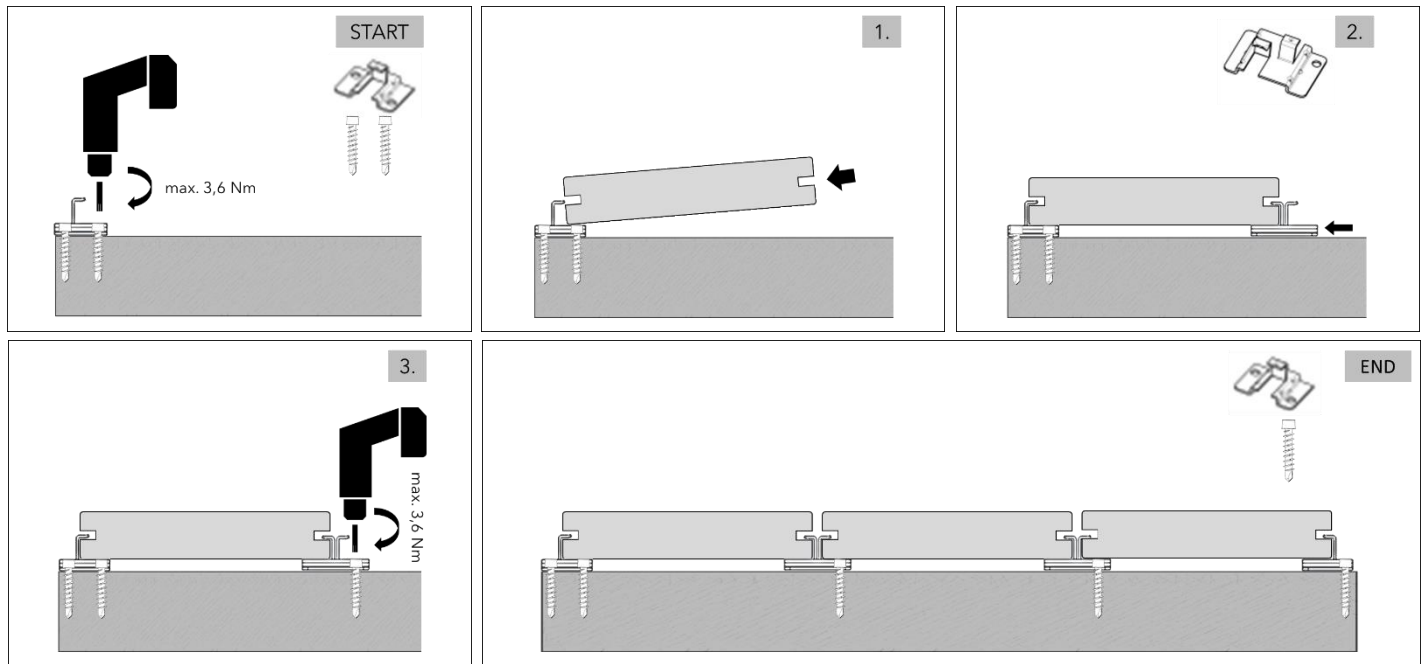


FIXINGGROUP GmbH

www.fixinggroup.com

office@fixinggroup.com

Montagehinweise:



ZONA		WPC Vollprofil 22 x 143 mm					
Druckprüfung		F	S	F	S	Fmax	S
F Kraft [kN]   S Weg [mm]							
Unterkonstruktion RELO U	TEST 1	4,17	2,0	7,52	4,0	15,04	6,3
	TEST 2	3,19	2,0	6,41	4,0	15,04	7,4
	TEST 3	2,79	2,0	5,95	4,0	15,04	7,6
	<b>Mittelwert</b>	<b>3,38</b>	<b>2,0</b>	<b>6,63</b>	<b>4,0</b>	<b>15,04</b>	<b>7,1</b>
	Minimum	2,79	2,0	5,95	4,0	15,04	6,3
	Maximum	4,17	2,0	7,52	4,0	15,04	7,6

max. Last\_Deformierung Unterkonstruktion